

ATLANTYK STRONG LED to oprawa przemysłowa na źródła światła LED, strugoodporna o zwiększonej odporności chemicznej, przeznaczona do stosowania w miejscach o specyficznych warunkach otoczenia. Najlepsza w klasie, osiągająca wyjątkowe parametry oświetleniowe, zapewnia wysoką wydajność i krótki okres zwrotu inwestycji.



<b>DANE MECHANICZNE</b>	<b>Montaż:</b> bezpośrednio na suficie, zwieszany, przy pomocy uchwyty (w komplecie) <b>Obudowa:</b> poliester wzmocniony włóknem szklanym (GRP) <b>Kolor oprawy:</b> szary <b>Klosz:</b> akrylowy (PMMA)
<b>DANE ELEKTRYCZNE</b>	<b>Efektywność zasilacza:</b> >89% <b>Przyłącze elektryczne:</b> szczelne złącze 5x2,5 mm <sup>2</sup> <b>Zasilanie:</b> 220-240V 50/60Hz <b>Zawiera źródło światła:</b> tak <b>Rodzaj osprzętu:</b> STANDARD, Radarowy czujnik ruchu, okablowanie przelotowe, EM 1h, EM 3h
<b>DANE OPTYCZNE</b>	<b>Roszył światła:</b> dookólny <b>Sposób świecenia:</b> bezpośredni
<b>DANE DODATKOWE</b>	<b>Dostępne na zamówienie:</b> DIM 1..10V, DALI, moduł awaryjny LED <b>Zakres temperatury pracy:</b> -25°C - +25°C <b>Uwagi:</b> możliwość stosowania opraw w agresywnym chemicznie środowisku należy skonsultować z Działem Technicznym LUG lub patrz tabela odporności chemicznej - dostępna na stronie www. lub w katalogu
<b>DANE OGÓLNE</b>	<b>Wyposażenie dodatkowe:</b> klipsy stal nierdzewna <b>Żywotność:</b> 50 000 h <b>Gwarancja:</b> 3 lata + 2 lata po rejestracji projektu <b>Zastosowanie:</b> obiekty przemysłowe, magazyny, parkingi, laboratoria, metro

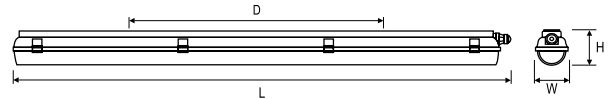
Kod	Moc LED [W]	Moc oprawy [W]	Strumień LED [lm]	Strumień oprawy [lm]	Strumień w trybie awaryjnym	Skuteczność [lm/W]	Temperatura barwowa [K]	CRI/Ra
<b>Rodzaj osprzętu: STANDARD</b>								
090250.5L01.711	22	26	3550	3200	-	123	4000	>80
090250.5L03.711	26	31	4400	3900	-	126	4000	>80
090250.5L04.711	32	38	5300	4700	-	124	4000	>80
090250.5L05.711	45	53	7400	6640	-	125	4000	>80
090250.5L06.711	22	26	2950	2650	-	102	3000	>80
090250.5L08.711	26	31	4200	3650	-	118	3000	>80
090250.5L09.711	32	38	5100	4500	-	118	3000	>80
090250.5L10.711	45	53	7100	6380	-	120	3000	>80
<b>Rodzaj osprzętu: Radarowy czujnik ruchu</b>								
090250.5L01.711.920	22	27	3550	3200	-	119	4000	>80
090250.5L03.711.920	26	32	4400	3900	-	122	4000	>80
090250.5L04.711.920	32	39	5300	4700	-	121	4000	>80
090250.5L05.711.920	45	54	7400	6640	-	123	4000	>80
090250.5L06.711.920	22	27	2950	2650	-	98	3000	>80
090250.5L08.711.920	26	32	4200	3650	-	114	3000	>80
090250.5L09.711.920	32	39	5100	4500	-	115	3000	>80
090250.5L10.711.920	45	54	7100	6380	-	118	3000	>80
<b>Rodzaj osprzętu: okablowanie przelotowe</b>								
090250.5L01.711.938	22	26	3550	3200	-	123	4000	>80
090250.5L03.711.938	26	31	4400	3900	-	126	4000	>80
090250.5L04.711.938	32	38	5300	4700	-	124	4000	>80
090250.5L05.711.938	45	53	7400	6640	-	125	4000	>80
090250.5L06.711.938	22	26	2950	2650	-	102	3000	>80
090250.5L08.711.938	26	31	4200	3650	-	118	3000	>80
090250.5L09.711.938	32	38	5100	4500	-	118	3000	>80

Tolerancja strumienia świetlnego +/- 10%

Strumień światła, rozkład natężenia światła i wydajność świetlna zostały zbadane według normy EN ISO 17025:2005 dla serii norm EN13032 oraz normy LM-79  
Aktualne dane produktu dostępne na naszej stronie www

Kod	Moc LED [W]	Moc oprawy [W]	Strumień LED [lm]	Strumień oprawy [lm]	Strumień w trybie awaryjnym	Skuteczność [lm/W]	Temperatura barwowa [K]	CRI/Ra
<b>Rodzaj osprzętu: okablowanie przelotowe</b>								
090250.5L10.711.938	45	53	7100	6380	-	120	3000	>80
<b>Rodzaj osprzętu: EM 1h</b>								
090250.5L01A.711	22	27	3550	3200	23%	119	4000	>80
090250.5L04A.711	32	39	5300	4700	25%	121	4000	>80
090250.5L06A.711	22	27	2950	2650	23%	98	3000	>80
090250.5L09A.711	32	39	5100	4500	25%	115	3000	>80
<b>Rodzaj osprzętu: EM 3h</b>								
090250.5L01B.711	22	27	3550	3200	17%	119	4000	>80
090250.5L04B.711	32	39	5300	4700	14%	121	4000	>80
090250.5L06B.711	22	27	2950	2650	17%	98	3000	>80
090250.5L09B.711	32	39	5100	4500	14%	115	3000	>80

Kod	Wymiary [mm] L W H D	Ilość na palecie	Ilość w opakowaniu	Masa netto [kg]
<b>Rodzaj osprzętu: STANDARD</b>				
090250.5L01.711	1299 85 92 700	152	1	2,0
090250.5L03.711	1299 85 92 700	152	1	2,0
090250.5L04.711	1299 85 92 700	152	1	2,0
090250.5L05.711	1299 85 92 700	152	1	2,0
090250.5L06.711	1299 85 92 700	152	1	2,0
090250.5L08.711	1299 85 92 700	152	1	2,0
090250.5L09.711	1299 85 92 700	152	1	2,0
090250.5L10.711	1299 85 92 700	152	1	2,0
<b>Rodzaj osprzętu: Radarowy czujnik ruchu</b>				
090250.5L01.711.920	1299 85 92 700	152	1	2,0
090250.5L03.711.920	1299 85 92 700	152	1	2,0
090250.5L04.711.920	1299 85 92 700	152	1	2,0
090250.5L05.711.920	1299 85 92 700	152	1	2,0
090250.5L06.711.920	1299 85 92 700	152	1	2,0
090250.5L08.711.920	1299 85 92 700	152	1	2,0
090250.5L09.711.920	1299 85 92 700	152	1	2,0
090250.5L10.711.920	1299 85 92 700	152	1	2,0
<b>Rodzaj osprzętu: okablowanie przelotowe</b>				
090250.5L01.711.938	1299 85 92 700	152	1	2,1
090250.5L03.711.938	1299 85 92 700	152	1	2,1
090250.5L04.711.938	1299 85 92 700	152	1	2,1
090250.5L05.711.938	1299 85 92 700	152	1	2,1
090250.5L06.711.938	1299 85 92 700	152	1	2,1
090250.5L08.711.938	1299 85 92 700	152	1	2,1
090250.5L09.711.938	1299 85 92 700	152	1	2,1
090250.5L10.711.938	1299 85 92 700	152	1	2,1
<b>Rodzaj osprzętu: EM 1h</b>				
090250.5L01A.711	1299 85 92 700	152	1	2,5
090250.5L04A.711	1299 85 92 700	152	1	2,5
090250.5L06A.711	1299 85 92 700	152	1	2,5
090250.5L09A.711	1299 85 92 700	152	1	2,5
<b>Rodzaj osprzętu: EM 3h</b>				
090250.5L01B.711	1299 85 92 700	144	1	3,0
090250.5L04B.711	1299 85 92 700	144	1	3,0
090250.5L06B.711	1299 85 92 700	144	1	3,0
090250.5L09B.711	1299 85 92 700	144	1	3,0



Tolerancja strumienia świetlnego +/- 10%  
Strumień światła, rozkład natężenia światła i wydajność świetlna zostały zbadane według normy EN ISO 17025:2005 dla serii norm EN13032 oraz normy LM-79  
Aktualne dane produktu dostępne na naszej stronie www

## POZOSTAŁE ZDJĘCIA

---

