



MORO DL-35

- obudowa: stop aluminium / panel frontowy: stal nierdzewna / szyba ochronna: szkło hartowane

- casing: aluminum alloy / front panel: stainless steel / protective pane: tempered glass

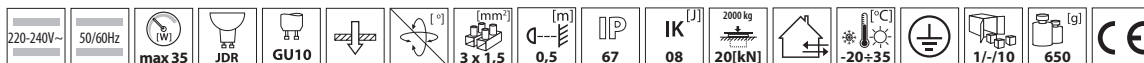
Kanlux



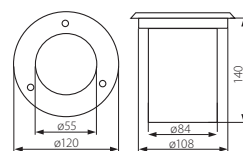
MORO DL-35

04870

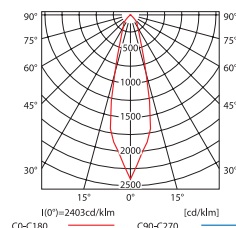
stal nierdzewna / stainless steel



puszka montażowa w komplecie / do oprawy dedykowany jest przewód o średnicy max 5,5mm
 mounting box included / max 5,5mm diametre cable is dedicated to the fitting



krzywa rozsyłu światłości /
 curve of intensity distribution
 $\eta = 76\%$



XARD DL



XARD DL-40

- obudowa: stop aluminium / panel frontowy: stal nierdzewna / szyba ochronna: szkło hartowane

- casing: aluminum alloy / front panel: stainless steel / protective pane: tempered glass

Kanlux



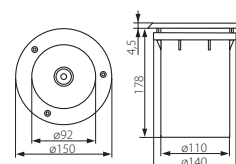
XARD DL-40

07195

stal nierdzewna / stainless steel



puszka montażowa w komplecie / całkowita długość źródła światła max 110mm
 mounting box included / total length of light source max 110mm



krzywa rozsyłu światłości /
 curve of intensity distribution
 $\eta = 22\%$

