

Oprawy elewacyjne stanowiące idealne rozwiązanie do podświetlenia fasad - dostępne różne kąty i kolory LED.

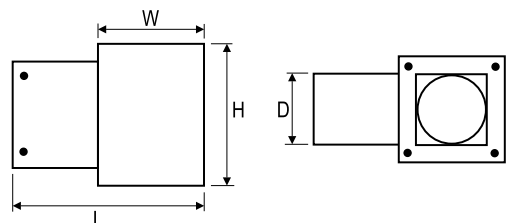
DANE MECHANICZNE	Montaż: natynkowy Obudowa: aluminium wtryskiwane wysokociśnieniowo Kolor oprawy: szary Klosz: szklany
DANE ELEKTRYCZNE	Efektywność zasilacza: >71% Przyłącze elektryczne: przewód 3x2,5 mm ² Zasilanie: 220-240V 50/60Hz Zawiera źródło światła: tak Rodzaj osprzętu: Zasilacz LED
DANE OPTYCZNE	Roszył światła: cyrkularny Sposób świecenia: bezpośredni
DANE DODATKOWE	Zakres temperatury pracy: -30° C - +40° C Żywotność: 50 000 h
DANE OGÓLNE	Gwarancja: 3 lata + 2 lata po rejestracji projektu Zastosowanie: fasady, hotele, centra handlowe, restauracje, muzea



Kod	Moc LED [W]	Moc oprawy [W]	Strumień LED [lm]	Strumień oprawy [lm]	Skuteczność [lm/W]	Temperatura barwowa [K]	CRI/Ra
140132.5L011.60X	2x6	17	1340	870	51	3000	>80
140132.5L012.60X	2x6	17	1660	1220	72	6000	>60
140132.5L013.60X	2x6	17	540	400	24	-	-
140132.5L014.60X	2x6	17	1080	780	46	-	-
140132.5L015.60X	2x6	17	480	340	20	-	-
140132.5L016.60X	2x6	17	780	560	33	-	-

140132.5L011.60	<input type="checkbox"/>
	Kąt świecenia
4	45°
7	10°
8	22°

Kod	Wymiary [mm] L W H D	Wymiary montażowe [mm] H D	Ilość na palecie	Ilość w opakowaniu	Masa netto [kg]
140132.5L011.60X	270 150 200 100	80 60	112	1	3,8
140132.5L012.60X	270 150 200 100	80 60	112	1	3,8
140132.5L013.60X	270 150 200 100	80 60	112	1	3,8
140132.5L014.60X	270 150 200 100	80 60	112	1	3,8
140132.5L015.60X	270 150 200 100	80 60	112	1	3,8
140132.5L016.60X	270 150 200 100	80 60	112	1	3,8



Tolerancja strumienia świetlnego +/- 10%
Strumień światła, rozkład natężenia światła i wydajność świetlna zostały zbadane według normy EN ISO 17025:2005 dla serii norm EN13032 oraz normy LM-79
Aktualne dane produktu dostępne na naszej stronie www