



Oprawy elewacyjne stanowiące idealne rozwiązanie do podświetlenia fasad - dostępne różne kąty i kolory LED.

DANE MECHANICZNE

Montaż: natynkowy
Obudowa: aluminium wtryskiwane wysokociśnieniowo
Kolor oprawy: szary
Klosz: szyba hartowana

DANE ELEKTRYCZNE

Efektywność zasilacza: >71%
Przyłącze elektryczne: przewód 3x2,5 mm²
Zasilanie: 220-240V 50/60Hz
Zawiera źródło światła: tak
Rodzaj osprzętu: Zasilacz LED

DANE OPTYCZNE

Roszył światła: cyrkularny
Sposób świecenia: bezpośredni

DANE DODATKOWE

Zakres temperatury pracy: -30° C - +40° C
Żywotność: 50 000 h

DANE OGÓLNE

Gwarancja: 3 lata + 2 lata po rejestracji projektu
Zastosowanie: fasady, hotele, centra handlowe, muzea, restauracje, metro, salony samochodowe



Kod	Moc LED [W]	Moc oprawy [W]	Strumień LED [lm]	Strumień oprawy [lm]	Skuteczność [lm/W]	Temperatura barwowa [K]	CRI/Ra
140022.5L011.60X	2x6	17	1340	870	51	3000	>80
140022.5L012.60X	2x6	17	1660	1220	72	6000	>60
140022.5L013.60X	2x6	17	540	400	24	red	-
140022.5L014.60X	2x6	17	1080	780	46	green	-
140022.5L015.60X	2x6	17	480	340	20	blue	-
140022.5L016.60X	2x6	17	780	560	33	amber	-

140022.5L011.60



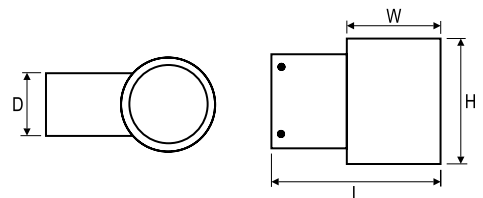
Kąt świecenia

7 10°

8 22°

4 45°

Kod	Wymiary [mm] L W H D	Ilość na palecie	Ilość w opakowaniu	Masa netto [kg]
140022.5L011.60X	270 150 200 100	112	1	3,8
140022.5L012.60X	270 150 200 100	112	1	3,8
140022.5L013.60X	270 150 200 100	112	1	3,8
140022.5L014.60X	270 150 200 100	112	1	3,8
140022.5L015.60X	270 150 200 100	112	1	3,8
140022.5L016.60X	270 150 200 100	112	1	3,8



Tolerancja strumienia świetlnego +/- 10%

Strumień światła, rozkład natężenia światła i wydajność świetlna zostały zbadane według normy EN ISO 17025:2005 dla serii norm EN13032 oraz normy LM-79

Aktualne dane produktu dostępne na naszej stronie www